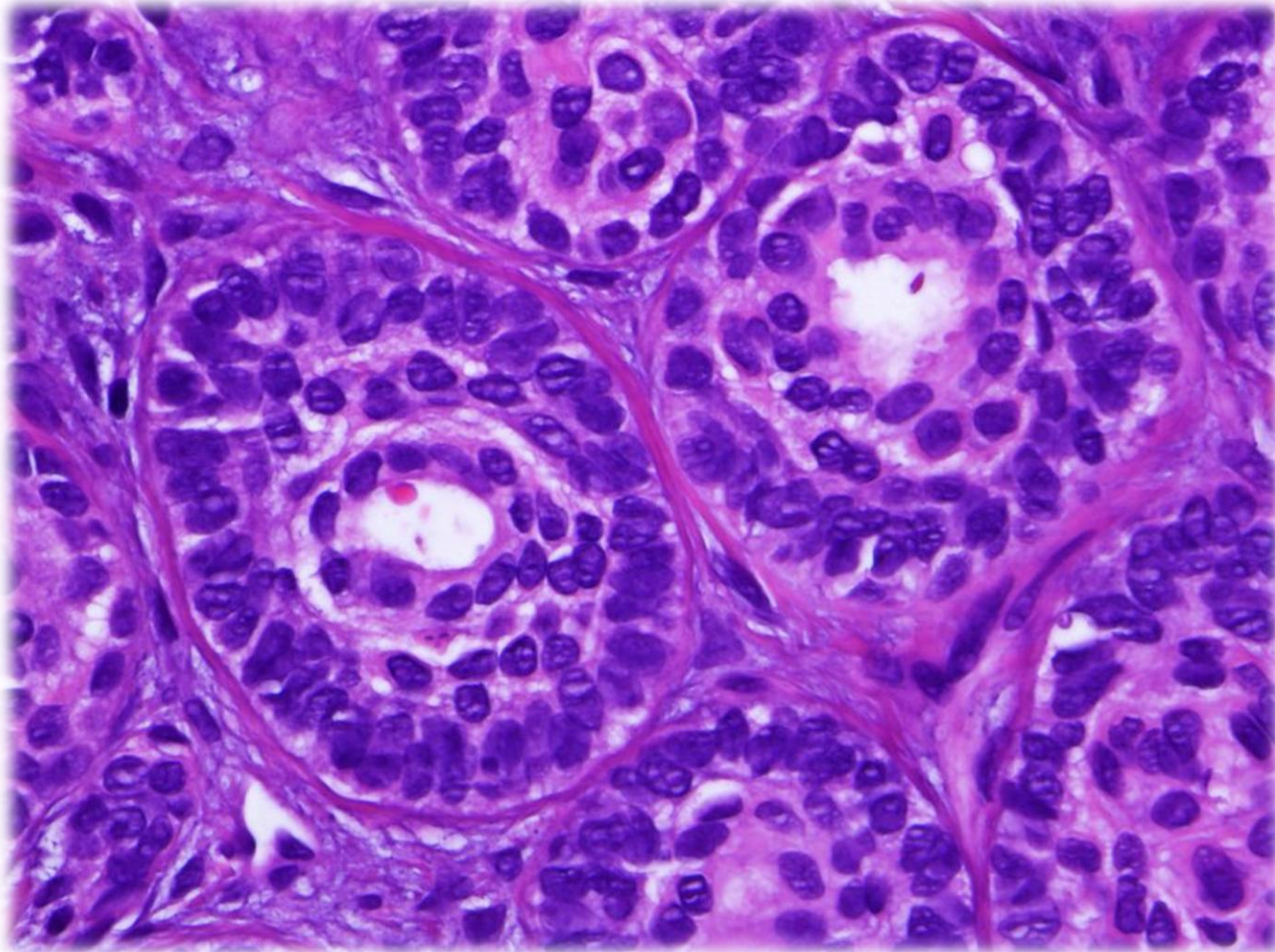


El caso del mes

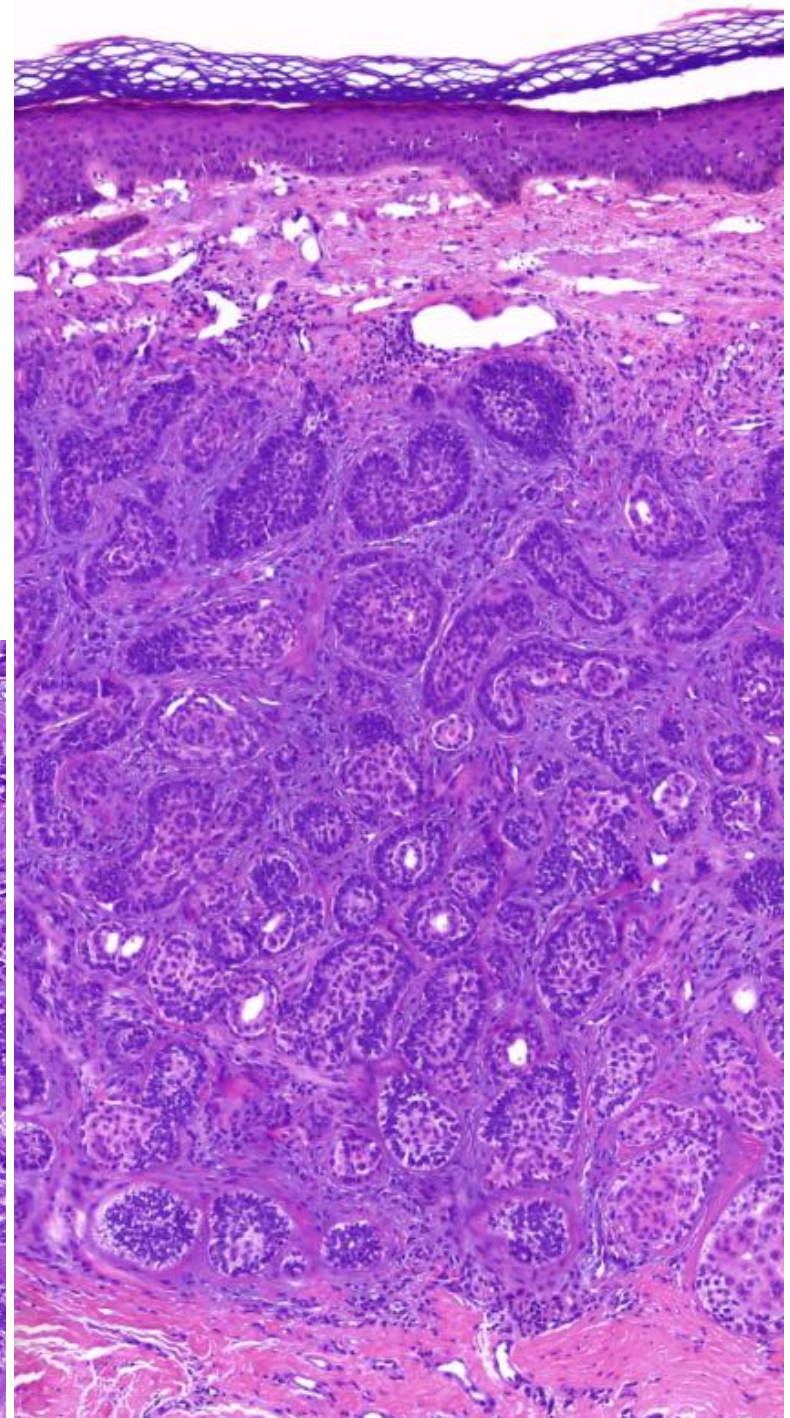
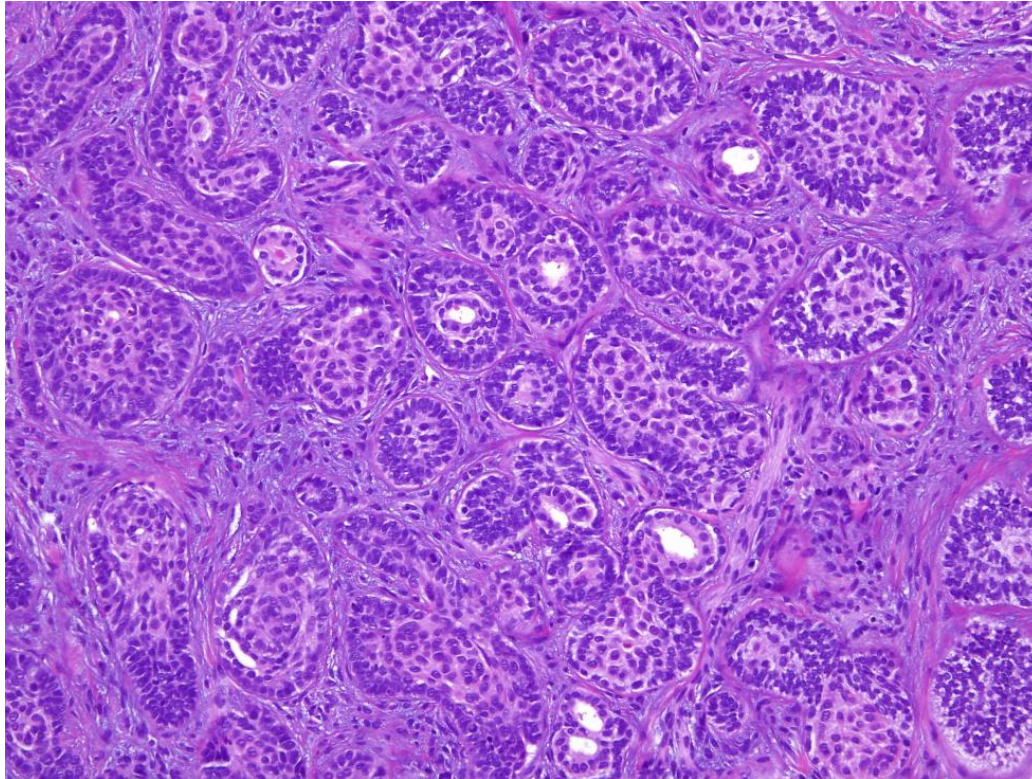
Febrero 2015

¿Qué tipo de tumor tiene estructuras ductales en el centro y células basaloides con empalizadas en la periferia?



El caso del mes

Resulta más fácil cuando vemos un zona más amplia de la lesión. Muchos nidos muestran el típico aspecto del carcinoma basocelular. Aunque no contacta directamente con la epidermis, es probablemente porque ha existido una ulceración previa (la dermis a la superficie es cicatrizal)



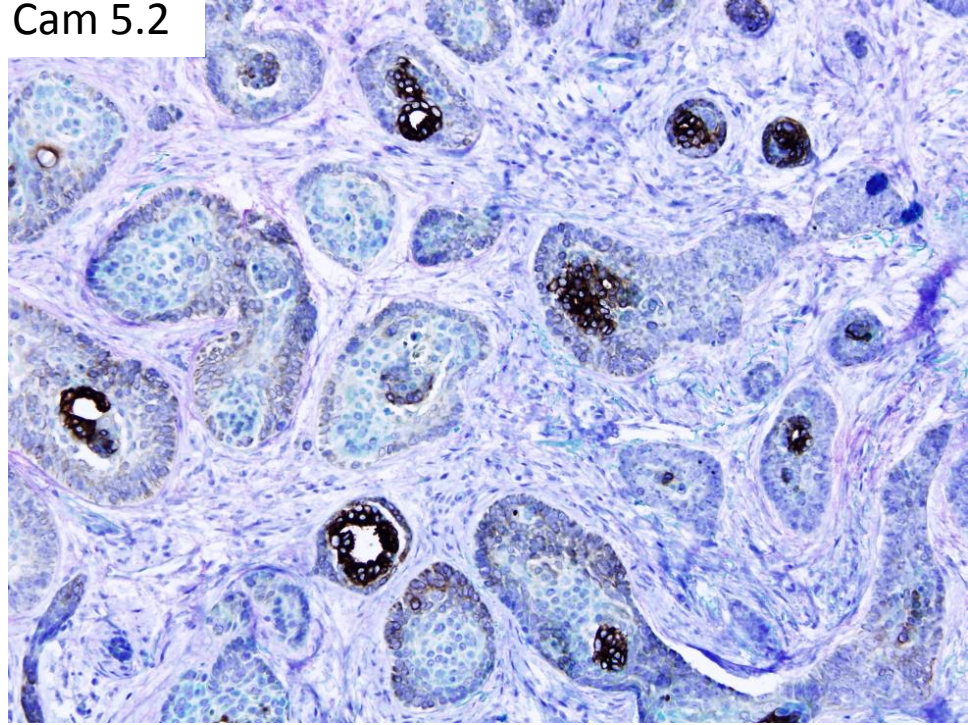
Diagnóstico

Carcinoma basocelular con diferenciación ductal

Comentario

A menudo los carcinomas basocelulares (BCC) contienen áreas acantolíticas que pueden simular glándulas, pero una auténtica diferenciación ductal es mucho más rara. Las tinciones de CEA y para queratinas de bajo peso molecular (per ejemplo, Cam 5.2) permiten realzar estas áreas, mientras que la positividad para Ber EP4 en el resto de células tumorales y focalmente en los ductos confirma que estamos ante un BCC.

Cam 5.2



Ber EP4

